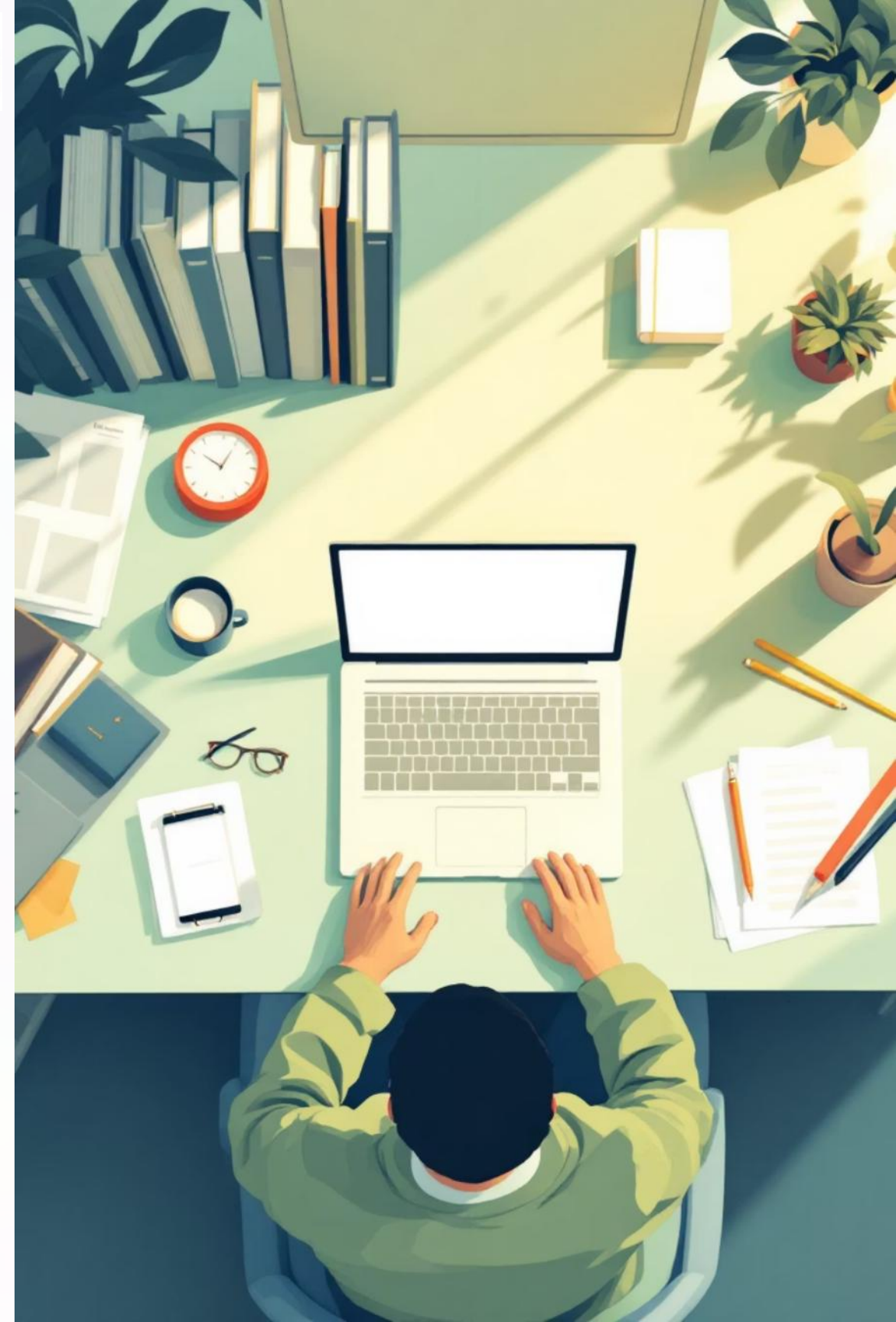


# دليل استخدام منصة التعليم عن بعد Moodle

هذا الدليل موجّه لطلبة كلية الحقوق والعلوم السياسية  
بجامعة الجيلالي بونعامة -خميس مليانة - والذي يهدف إلى:  
شرح خطوات الدخول إلى منصة Moodle واستعمالها بطريقة سهلة.





Home



Recover my  
moodle account

subscribe

## PROMOTED COURSES

علم النفس الرياضي

مدخل للنشاط لميدان ع

# الوصول إلى منصة Moodle

يكون بإستخدام أي متصفح ويب مثل كروم، فايرفوكس، سفاري (...)  
قم بزيارة الموقع الرسمي لمنصة Moodle الخاص بجامعة الجليلي  
بونعامة خميس مليانة المتاح عبر الرابط التالي:

<http://moodle.univ-dbkm.dz>



<http://fdsp.univ-dbkm.dz>



<http://facebook.com/people/61581701001003/> /كلية-الحقوق-والعلوم-السياسية-جامعة-خميس-مليانة

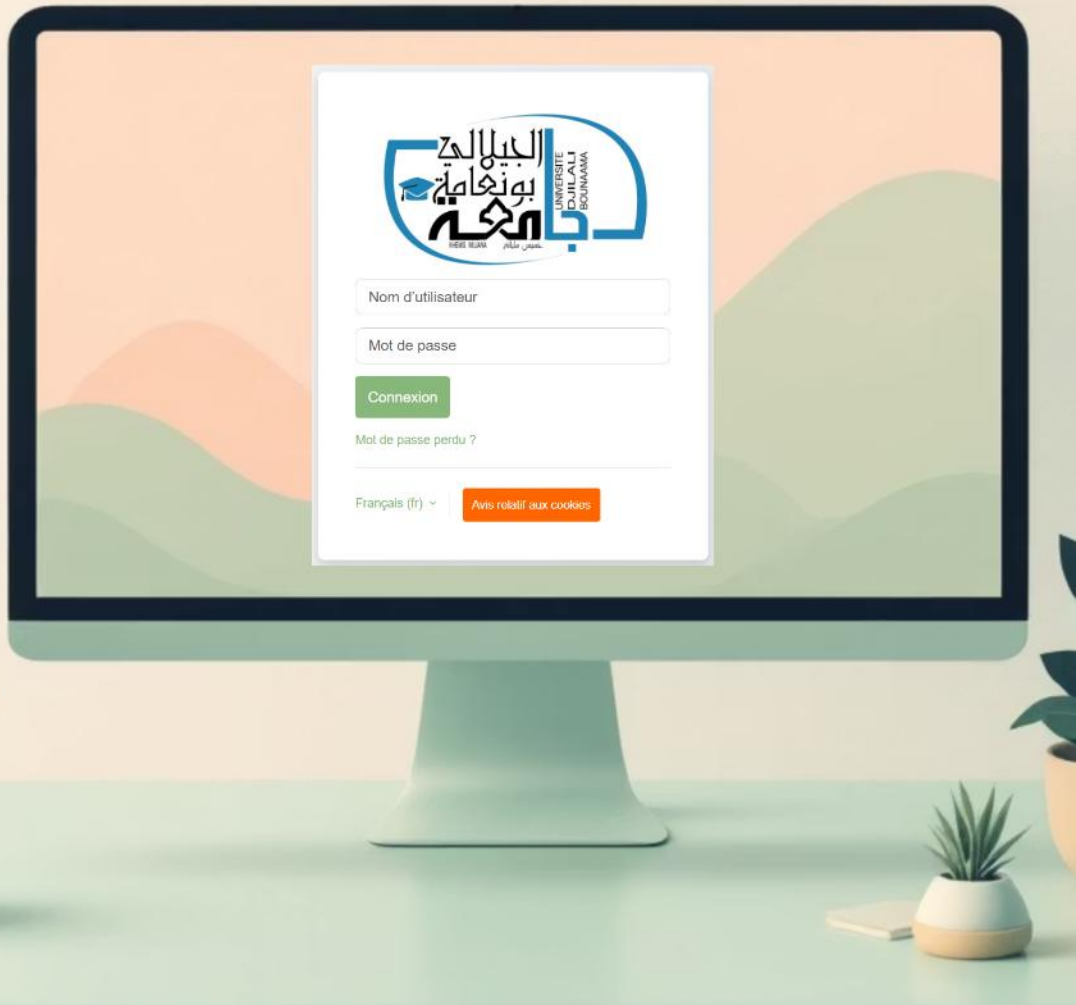


# تسجيل الدخول في المنصة

بعد فتح الصفحة الرئيسية للمنصة، ابحث عن "[Log in](#)" أو "[Connexion](#)" **تسجيل الدخول** عادة في أعلى يمين الصفحة

اضغط على هذا الزر للانتقال إلى صفحة تسجيل الدخول.

في صفحة تسجيل الدخول، سيُطلب منك إدخال **إسم المستخدم** و**كلمة المرور**، حيث تعتبر هذه المرحلة مهمة كونها تتطلب الدقة في التعامل مع البيانات المطلوبة.



<http://fdsp.univ-dbkm.dz>



<http://facebook.com/people/61581701001003> /كلية-الحقوق-والعلوم-السياسية-جامعة-خميس-مليانة

# اسم المستخدم (Username)

اسم المستخدم الخاص بك هو رقم تسجيل الطالب (Matricule).

- يمكنك العثور على هذا الرقم في الزاوية السفلية اليسرى من بطاقة الطالب الخاصة بك.
- هو عبارة عن سلسلة من الأرقام



<http://fdsp.univ-dbkm.dz>



<http://facebook.com/people/61581701001003/كلية-الحقوق-و-العلوم-السياسية-جامعة-خميس-مليانة/>

# كلية الحقوق و العلوم السياسية

## تكوين كلمة المرور

صيغة كلمة المرور:

1. الحرف الأول من اللقب كبير (MAJISCULE) مثال: D
2. الحرف الأول من الاسم صغير (MINUSCULE) مثال: z
3. تاريخ الميلاد بصيغة **سنة / شهر / يوم** مفصول بشرطتين مائلتين (/)



# مثال تطبيقي على إنشاء كلمة المرور

لتوضيح كيفية إنشاء كلمة المرور، سنستخدم مثالاً افتراضياً، مع التركيز على أهمية الالتزام بالصيغة المحددة بدقة.

3

كلمة المرور الناتجة

**T**e15/03/1998

يجب إدخال كلمة المرور **بالضبط**  
بهذا التنسيق، بما في ذلك الشرطة  
المائلة (/).

2

تطبيق التركيبة

- **الحرف الأول من اللقب : T** (حرف كبير)
- **الحرف الأول من الاسم : e** (حرف صغير)
- **التاريخ : 15/03/1998**
- (سنة/شهر/يوم)

1

البيانات الافتراضية

- اللقب (Nom de famille) : TEST
- الاسم (pénom) : etudiant
- تاريخ الميلاد 15 : مارس 1998



# نصائح لإدخال بيانات الدخول

3

## المحاولة الآمنة

إذا فشل الدخول ثلاث مرات،  
يرجى التقرب من الإدارة.

2

## تنسيق التاريخ

استخدم دائماً dd/mm/yyyy مع  
ملا الأصفار إن لزم (مثال 03  
لشهر).

1

## احترام الحروف

التمييز بين الحروف الكبيرة  
والصغيرة مهم – أدخل الحرف  
الأول حسب الحالة الصحيحة.



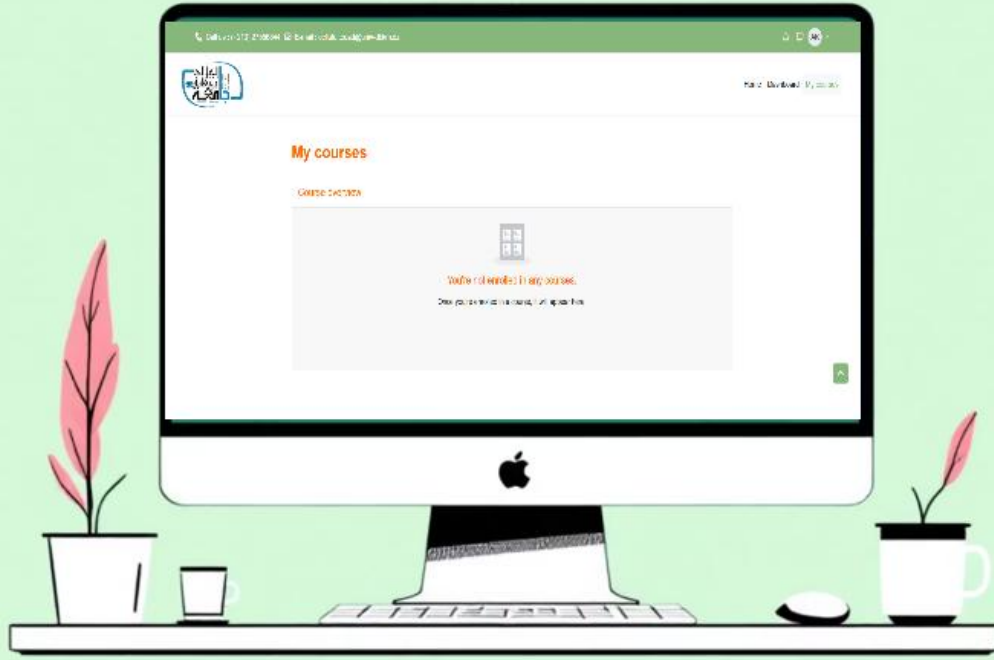


# طريقة الوصول إلى الدرس "Mes Cours"

بعد تسجيل الدخول ستظهر **لوحة التحكم (Dashboard)**.

ابحث عن قسم «[Mes cours](#)» أو «[My courses](#)» «[مقرراتي الدراسية](#)»  
لعرض قائمة المقاييس التي تم تسجيلك فيها.

- كل مقياس يحتوي على موارد واجبات، ومنتديات.
- ابدأ باستكشاف محتوى الدروس والأنشطة.



<http://fdsp.univ-dbkm.dz>



<http://facebook.com/people/61581701001003/> /كلية-الحقوق-والعلوم-السياسية-جامعة-خميس-مليانة



# نصائح أمان وخصوصية

لا تشارك كلمة المرور

حافظ على سرية بياناتك – لا تُرسلها عبر البريد أو استكشف المنصة

خذ وقتاً لتفحص ميزات مودل: المنتديات، أدوات التواصل، والموارد التعليمية، ويعتبر عنصر التفاعل مع الزملاء والاستاذ ضروريا ومهما لتكوين الطالب في المقياس وتمكنه من فهمه واستيعاب عناصره.



<http://fdsp.univ-dbkm.dz>



<http://facebook.com/people/61581701001003/كلية-الحقوق-والعلوم-السياسية-جامعة-خميس-مليانة>